



Catálogo de servicios Cicap para

MATERIAS PRIMAS Y PIENSOS



FÍSICO -QUÍMICO

Determinación:

- Humedad*
- Proteína Bruta*
- Fibra Bruta*
- Fibra Acido Detergente* Fibra Neutro Detergente*
- Cenizas*
- Grasa Bruta*
- Almidón*
- Aflatoxinas (B1, totales)
- Fumonisin, zearalenona
- Deoxinivalenol, ocratoxina A, toxina T-2 Y TH-2
- Lignina
- Actividad ureásica

* Técnicas acreditadas

CROMATOGRAFÍA

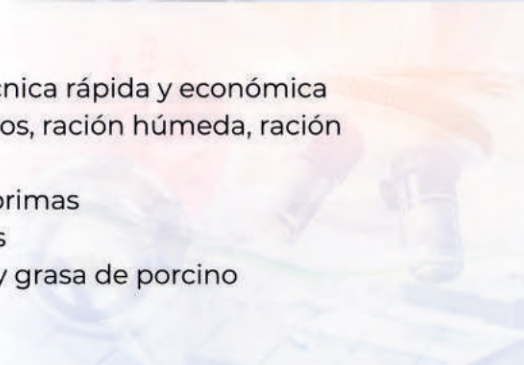
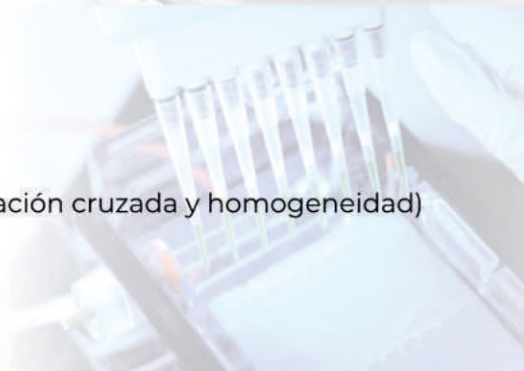
Determinación:

- Perfil de ácidos grasos (CG-FID)*
- Minerales
- Metales pesados e indeseables
- Vitaminas (A, B, C, D y E)
- Azúcares
- Pesticidas
- Antibióticos (pruebas de contaminación cruzada y homogeneidad)
- Gosipol

* Técnicas acreditadas

NIRS

- Ecuaciones NIRS
- Análisis de laboratorio por NIRS, técnica rápida y económica
- Composición nutricional de ensilados, ración húmeda, ración seca y forrajes
- Composición nutricional materias primas
- Composición nutricional de piensos
- Perfil de ácidos grasos en biopsias y grasa de porcino



MICROBIOLOGÍA

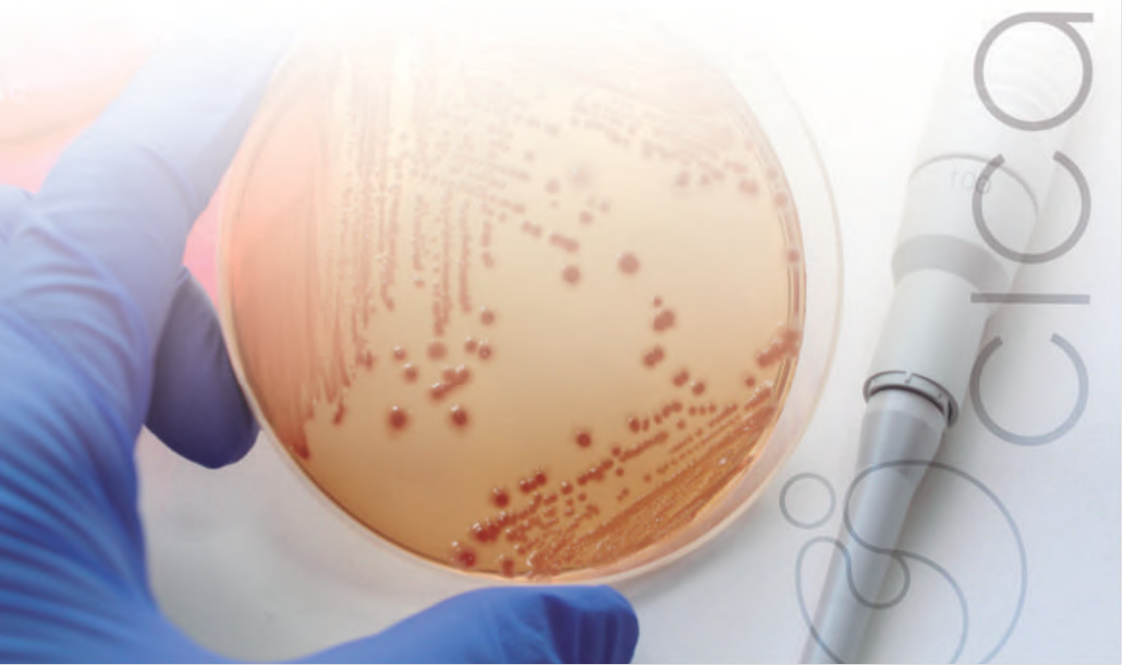
Determinación:

- Recuento enterobacterias
- Recuento *Clostridium perfringens*
- Recuento mesófilos
- Recuento mohos y levaduras
- Recuento coliformes totales
- Recuento *Pseudomonas spp.*
- Recuento *Escherichia. coli*
- Detección *Salmonella spp.*
- Detección *Listeria monocytogenes* (PCR)*

* Técnicas acreditadas

SANIDAD ANIMAL

- Servicio de necropsias
- Diagnóstico de enfermedades por PCR, cultivo y ELISA de muestras patológicas y decomisos de canales
- Estudio de resistencias antimicrobianas



I+D+i

- Desarrollo y mejora de productos y procesos
- Estandarización y control de parámetros de calidad
- Toma de decisiones mediante medidas no destructivas
- Reformulación de productos. Reducción/eliminación de aditivos
- Estudios de vida útil. Búsqueda de fórmulas para alargar la vida útil
- Challenge test
- Cambios y mejoras en el envasado
- Oficina técnica de proyectos
- Búsqueda de líneas de financiación y subvención
- Gestión y justificación de proyectos

CALIDAD

- Apoyo externo al departamento de calidad de la empresa
- Elaboración, actualización y mantenimiento del Sistema de Autocontrol
- Implantación de normas de calidad (ISO, IFS, BRC)
- Auditorías internas
- Revisión y actualización de requisitos legales
- Elaboración de fichas técnicas y etiquetado
- Asesoramiento norma del ibérico (RD 4/2014)
- Apoyo para la exportación. Implantación SAE y homologación de países



CONTACTA CON NOSOTROS:

Polígono industrial Dehesa Boyal, 8
Parcelas 10-13.
14400, Pozoblanco, Córdoba.
Teléfono: 957 116 254
cicap@cicap.es

www.cicap.es



ECUACIONES. MATERIAS PRIMAS PIENSOS Y FORRAJES

Alfalfa granulada:

H PB FB CZ GB

Alfalfa molida:

H PB FB CZ GB

Cebada:

H PB FB

DDGs:

H PB CZ GB

Gluten granulado:

H PB FB CZ GB

Gluten harina:

H PB FB CZ GB

Harina de colza:

H PB CZ

Harina girasol:

H PB FB CZ GB

Harina soja 44%:

H PB FB GB

Harina soja 47%:

H PB FB GB

Maíz grano:

H PB FB CZ GB AI

P. Granulado ave:

H PB FB CZ GB

P. Granulado monogástrico:

H PB FB CZ GB AI

P. Granulado ovino-caprino:

H PB FB CZ GB AI

P. Granulado vacas-terneros:

H PB FB CZ GB AI

P. Granulados:

H PB FB CZ GB AI

P. Harina Alta Energía:

H PB FB CZ GB

P. Harina porcino:

H PB FB CZ GB AI

P. Harina rumiantes:

H PB FB CZ GB AI

P. Harinas:

H PB FB CZ GB AI

Paja granulada:

H PB FB CZ

Pulpa remolacha:

PB FB CZ GB

Raicilla malta:

H PB FB CZ AI

Salvado harina:

H PB FB CZ GB AI

Trigo:

H PB FB CZ GB

Silo maíz:

H PB FB CZ GB AI FND FAD

Silo cereal:

H PB FB CZ GB AI FND FAD

Heno:

H PB FB CZ FND FAD

Forraje (triticale, guisantes...):

H PB FB CZ GB FND FAD

Ración húmeda y seca:

H PB FB CZ GB FND FAD

